

LEGENDA MÍSTNOSTÍ

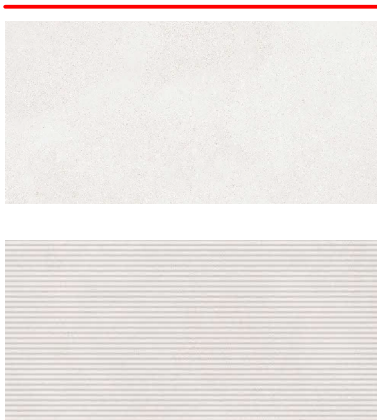
ČÍSLO MÍSTNOSTI	ÚČEL MÍSTNOSTI	PLOCHA (m²)	PODLAHY	OZN.	ÚPRAVA POVRCHŮ STĚNY	STŘEPU	POZNÁMKA
2.01	EXPONICE	88.86	VINYL	P9	MALBA	PO OBKLAD + MALBA	MAX. ÚNOSNOST 500 kg/m2
2.02	EXPONICE	19.42	VINYL	P9	MALBA	PO OBKLAD + PO SOK + MALBA	MAX. ÚNOSNOST 500 kg/m2
2.03a	EXPONICE – ČITÁRNA	45.29	VINYL	P9	MALBA	PO OBKLAD + MALBA	MAX. ÚNOSNOST 500 kg/m2
2.03b	EXPONICE	66.55	VINYL	P9	MALBA	PO OBKLAD + MALBA	MAX. ÚNOSNOST 500 kg/m2
2.03c	EXPONICE	44.77	VINYL	P9	MALBA	PO OBKLAD + MALBA	MAX. ÚNOSNOST 500 kg/m2
2.04	EXPONICE	15.17	VINYL	P9	MALBA	PO OBKLAD + PO SOK + MALBA	MAX. ÚNOSNOST 500 kg/m2
2.05	LABORÁTOR PRO NÁVŠTĚVNÍKY	83.41	VINYL	P9	MALBA	PO OBKLAD + MALBA	MAX. ÚNOSNOST 500 kg/m2
2.06	ZAŘZENÍ LABORATOŘE	33.33	VINYL	P9	MALBA	PO OBKLAD + MALBA	MAX. ÚNOSNOST 400 kg/m2
2.07	EXPONICE	53.07	VINYL	P9	MALBA	PO OBKLAD + MALBA	MAX. ÚNOSNOST 500 kg/m2
2.08	EXPONICE	43.88	VINYL	P9	MALBA	PO OBKLAD + MALBA	MAX. ÚNOSNOST 500 kg/m2
2.09	EXPONICE	55.87	VINYL	P9, P11	MALBA	PO OBKLAD + MALBA	MAX. ÚNOSNOST 500 kg/m2
2.10	CHODBA S EXPONICÍ	65.63	VINYL	P9	MALBA	PO OBKLAD + MALBA	MAX. ÚNOSNOST 500 kg/m2
2.12	CHODBA	67.90	VINYL	P9	MALBA	PO OBKLAD + MALBA	MAX. ÚNOSNOST 400 kg/m2
2.13	PŘEDSÍNĚ ŽENY	3.67	KERAMICKÁ DLAŽBA	P16	KERAMICKÝ OBKLAD	PO SOK + RASTR 1	
2.14	ÚMLO	1.67	KERAMICKÁ DLAŽBA	P16	KERAMICKÝ OBKLAD	PO SOK + RASTR 1	
2.15	WC ŽENY	11.83	KERAMICKÁ DLAŽBA	P16	KERAMICKÝ OBKLAD	PO SOK + RASTR 1	
2.16	INSTALAČNÍ JÁDRO	4.52	VINYL	P13	MALBA	PO SOK	
2.17	SCHODIŠTĚ	9.90	VINYL	P13, P14	MALBA	PO SOK	
2.18	SCHODIŠTĚ	35.48	VINYL	P13, P14	MALBA	PO SOK	
2.19	SCHODIŠTĚ	28.86	VINYL	P13, P14	MALBA	PO SOK	
2.21	WC MUŽI	1.32	KERAMICKÁ DLAŽBA	P16	KERAMICKÝ OBKLAD	PO SOK + RASTR 1	
2.22	PŘEDSÍNĚ MUŽI	10.65	KERAMICKÁ DLAŽBA	P16	KERAMICKÝ OBKLAD	PO SOK + RASTR 1	
2.23	BEZBAROVÉ WC	3.81	KERAMICKÁ DLAŽBA	P16	KERAMICKÝ OBKLAD	PO SOK + RASTR 1	
2.24	CHODBA S EXPONICÍ	59.72	VINYL	P9	MALBA	PO OBKLAD + MALBA	MAX. ÚNOSNOST 400 kg/m2
2.25	CHODBA SE SCHODIŠTĚM	47.13	VINYL	P10/P12/P14	MALBA	PO OBKLAD + MALBA	MAX. ÚNOSNOST 400 kg/m2
2.26a	VSTUPNÍ TRAKT CVM KHK	62.56	VINYL	P9	MALBA	PO OBKLAD + MALBA	MAX. ÚNOSNOST 500 kg/m2
2.26b	MULTIFUNKČNÍ ÚČEBNA S VYBAVENÍM	59.50	VINYL	P9	MALBA	PO OBKLAD + MALBA	MAX. ÚNOSNOST 500 kg/m2
2.26c	MULTIFUNKČNÍ VIZUALIZAČNÍ SÁL	61.68	VINYL	P9	MALBA	PO OBKLAD + MALBA	MAX. ÚNOSNOST 500 kg/m2
2.26d	“TELEVIZNÍ” STUDIO	19.94	VINYL	P9	MALBA	PO OBKLAD + MALBA	MAX. ÚNOSNOST 500 kg/m2
2.26e	PRACOVNA SE 2 GRAFIC. STANICEM	20.29	VINYL	P9	MALBA	PO OBKLAD + MALBA	MAX. ÚNOSNOST 500 kg/m2
V1	VÝTĚH	3.15			BEZPRAŠNÝ NÁTĚR		
V2	VÝTĚH	8.75			BEZPRAŠNÝ NÁTĚR		

MATERIÁLOVÉ ŘEŠENÍ STĚNY

VNITŘNÍ OMÍTKA



KERAMICKÝ OBKLAD



KERAMICKÝ OBKLAD



VNITŘNÍ SÁDROVÁ OMÍTKA
POVRCHOVÁ ÚPRAVA MALBA
OTĚRUVZDORNÁ

BARVA: BÍLÁ

KERAMICKÝ OBKLAD
FORMÁT 300x600 mm
KLADENÍ NA STĚNU

POVRCH: HLADKÝ, MATNÝ
BARVA: BÍLOŠEDÁ
BARVA SPÁROVACÍ HMOTY: BÍLOŠEDÁ

POUŽITÍ: HYGIENICKÉ ZAŘZENÍ

PŘEDPOSLEDNÍ HORNÍ ŘÁDA OBKLADU
KERAMICKÝ OBKLAD
FORMÁT 300x600 mm
KLADENÍ NA STĚNU

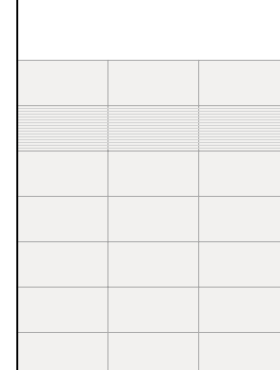
POVRCH: RELIEFNÍ, MATNÝ
BARVA: BÍLOŠEDÁ
BARVA SPÁROVACÍ HMOTY: BÍLOŠEDÁ

KERAMICKÝ OBKLAD
FORMÁT 200x100 mm
KLADENÍ NA STĚNU

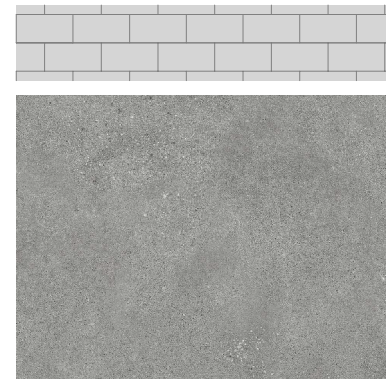
POVRCH: HLADKÝ, MATNÝ
BARVA: BÍLÁ
BARVA SPÁROVACÍ HMOTY: BÍLÁ

POUŽITÍ: OBKLAD ZA PRACOVNÍ LÁNKOU

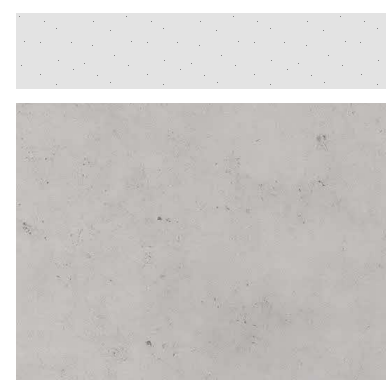
SCHEMA KLADENÍ OBKLADU



KERAMICKÁ DLAŽBA



VINYL



KERAMICKÁ DLAŽBA SLUNUTA
FORMÁT 300x600 mm
KLADENÍ NA VÁZKY

POVRCH: HLADKÝ, MATNÝ
PROTISKLUZIVNOST: min. R10 B
BARVA: ŠEDÁ
BARVA SPÁROVACÍ HMOTY: ŠEDÁ

POUŽITÍ: HYGIENICKÉ ZAŘZENÍ

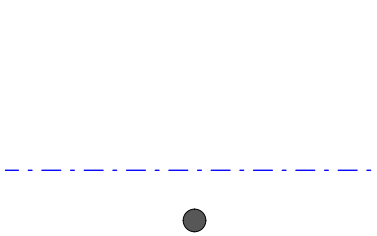
AKUSTICKÝ HETEROGENNÍ VINYL
V ROLÍCH BEZ FIALAČU
CELKOVÁ TLUŠŤKA: 2,5 mm
TLUŠŤKA NÁSLAPNÉ Vrstvy: 0,7 mm
ŠÍŘKA ROLÉ: 2,0 m
POVRCHOVÁ ÚPRAVA: PUR
KROČEJOVÁ NEPROZVUČNOST DLE EN ISO 717-2: dLw 15 dB
HLAVNÍ HEDIKCE V PROSTORU DLE M P S 11-01A: Lw2,w -45 dB, TŘÍDA A
ABSORBCE HLAVNÍ DLE EN ISO 354: a<- 0,05
ODDĚLNOST VŮČI OTEVŘENÍ DLE EN 684-2: SKUPINA 1
PROTISKLUZIVNOST DLE DIN EN 1303-1: B01 - C1
ODDĚLNOST VŮČI OTEVŘENÍ DLE EN 684-2: SKUPINA 1
TŘÍDY ZÁTĚŽE: 30/42
ROZMĚROVÁ STÁLOST DLE ISO 23999: EN124 - < 0,1%
CELKOVÉ EMISE TVOC ZA 28DNÍ: <100 µg/m³
REAKCE NA OHŇ DLE EN 13501-1: B01 - C1
SVĚTLÝLÁSTOST BARVY DLE ISO 95-002-METODA 3 - HODNOTA 7
VÝŠKOVÝ KROČEJOVÝ ÚTLUP NEŽ 508 mm ŽADUJÍ
Z DŮVODU ZVÝŠENÍ OCHRANNOHO ÚTLUKU A NALÉVNO ODPORU KRYTINY
BARVA: ŠEDÁ - BUDE UPŘESNĚNA NA STAVĚ NA ZÁKLADĚ VZORKOVÁNÍ
SVÁROVACÍ SPOJ: SPOJITÍ VICEBARVNÉ SVÁROVACÍ ŠNŮRY VODNĚNÉ VÝROBEM
SPLYVAJÍCÍ SE VZPĚDEM POOLAHOVY Z DŮVODU ELIMINACE VIDITELNOSTI SPOJŮ
FABIONOVÝ SOKL v 100 mm, PVC FABIONOVÁ A KRYCÍ LÍŠŤA - BÍLÁ

POUŽITÍ: EXPONICE, CHODBA, SCHODIŠTĚ

FABIONOVÝ SOKL



OZNAČENÍ STUPNĚ SCHODIŠTĚ



POZNÁMKA:
BARVNÉ SCHÉMA IDEÁLNÍ ROZDĚLENÍ PLOCH DLE TYPY PODLAHY. BARVA NEPODROBÍ FINÁLNÍ BARVĚ MATERIÁLU.
BARVA MATERIÁLU BUDE UPŘESNĚNA NA STAVĚ NA ZÁKLADĚ VZORKOVÁNÍ.
VÝŠKA OBKLADU DLE VÝKRESU STAVĚNÍ ČÁSTI.
SPÁRY DLAŽBY BUDOU NAVAZOVAT NA SPÁRY OBKLADU.
SPÁROVÉZ BUDE SPECIFIKOVÁN PŘI REALIZACI STAVBY.
DLAŽBA A OBKLADY BUDOU VYBÍRÁNY S OHLEDEM NA STEJNÉ SKUTEČNÉ ROZMĚRY VÝROBKU.

FABIONOVÝ SOKL
ZAČÍTOVACÍ LÍŠŤA
PRŮŽNÝ TERMOPLAST

BARVA: BÍLÁ
ROZMĚR: v 100 mm

POUŽITÍ: PRO VINYL

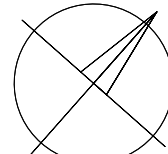
OZNAČENÍ STUPNĚ SCHODIŠTĚ
PRVNÍ A POSLEDNÍ STUPEN SCHODIŠTĚ BUDE OZNAČEN
ABRAZNÍ SAMPELČÍ PROTISKLUZIVNOU PÁSKOU
V PRÁVĚ A LEVÉ ČÁSTI STUPNĚ 25x200 mm

BARVA: BÍLÁ BEZ SPÁROVÁNÍ
POVRCH: ABRAZNÍ, JEDNOZERNÝ
ROZMĚR: 25x200 mm

OSA KLADENÍ DLAŽBY

POČÁTEČNÍ BOD KLADENÍ DLAŽBY

POZNÁMKA:
PŘED ZAČLENÍM STAVEBNÍCH PRACÍ NUTNO PŘEDM ZKONTROLOVAT VŠECHNY MÍRY A OVĚŘIT
S PROJEKTOVOU DOKUMENTACÍ.



±0,000 = 233,030 m n. m.		SOUŘADICOVÝ SYSTÉM: JTSK VÝŠKOVÝ SYSTÉM: B.p.v.	
INVESTOR:		Královéhradecký kraj Pivovarské nám. 1245, 500 03 Hradec Králové tel.: +420 465 817 111, fax: +420 465 817 336 e-mail: poznamky@krasnostavby.cz	
GENERALNÍ PROJEKTANT:		Ing. arch. Jakub MASÁK	
HLAVNÍ INŽENÝR PROJEKTU:		Ing. arch. Jakub MASÁK	
PROJEKTANT:		Masák & Partner s.r.o. Roudnická 200/15 160 00 Praha 6 tel.: +420 271013 013 e-mail: info@masak-partner.com	
PROJEKTANT:		TECHNICO Opava s.r.o. architects & engineers	
PROJEKTANT:		Ing. Marek KLUDÍK	
VYPRACOVAL:		Ing. Eva MACÁKOVÁ	
KONTROLOVAL:		Ing. arch. Nikola MARTÍNKOVÁ	
ČÁST DOKUMENTACE:		D.1.5. PROJEKT INTERIÉRU	
VYBUDOVÁNÍ PŘÍRODOVĚDECKÉ EXPOZICE A NÁVŠTĚVNÍCKÉHO CENTRA PRO INOVATIVNÍ PREZENTACI PŘÍRODNÍHO DĚDICTVÍ MUZEA VÝCHODNÍCH ČECH V HRADCI KRÁLOVÉ, CENTRÁLNÍ KRAJSKÝ DEPOZITÁŘ, VRBENSKÉHO KASÁRNA		FORMÁT: 12x44 DATUM: 05/2023 STUPĚŇ: DFS ZAKÁZKOVÉ ČÍSLO: TO-612-DPS ČÍSLO VÝKRESU: 1:100 D.1.5.b.08.	
K a Hradec Králové, parc. č. st. 2012, 2284, 2287, 2281/05, 2281/02, 2281/01, 2407, 24026, 24027, 1487, 1488		ČÍSLO VÝKRESU: 1:100 D.1.5.b.08.	